

08



## Anexos

# Análisis de materialidad

Conoce el proceso de determinación de la **dobles materialidad 2023 de BBVA México, su contribución a la Agenda 2030 de las Naciones Unidas y los avances en la implementación de los Principios de Banca Responsable**. Además, consulta el Índice de contenidos GRI y el Índice SASB.

## Análisis de materialidad GRI 3-1, 3-2, 3-3

**BBVA México** reconoce la importancia de mantener su análisis de materialidad actualizado para reflejar los cambios en el contexto y las expectativas de los grupos de interés.

En 2023, BBVA México adoptó el concepto de doble materialidad para profundizar en su compromiso con la sostenibilidad y la gestión de riesgos e impactos. Este ejercicio permitió identificar los asuntos más significativos para BBVA México y sus grupos de interés; evaluando los riesgos asociados a los temas materiales en función del impacto que podrían tener hacia la organización en la creación de valor económico, así como el potencial impacto en términos de escala, alcance, probabilidad y remediabilidad hacia los grupos de interés.

El análisis de doble materialidad se realizó conforme a los marcos de referencia del *Global Reporting Initiative* (GRI), *Sustainability Accounting Standards Board* (SASB) y el *International Financial Reporting Standards* (IFRS).

Se ejecutó un análisis a partir de fuentes externas, tendencias, estándares y marcos, un análisis de la gestión de sostenibilidad del Grupo BBVA, y la revisión del nivel de relevancia y desempeño de organizaciones pares, siguiendo los siguientes pasos:

**Definición de alcance y objetivos:** la actualización de la materialidad tomó como base el ejercicio realizado el año previo. Adicionalmente, se consultaron fuentes como marcos regulatorios, estándares internacionales del sector, calificadoras, prensa e información interna de la organización (IReNEs) con el fin de identificar temas preliminares.

**Análisis del contexto externo:** se realizó una investigación de mercado y análisis de tendencias en sostenibilidad, se consideraron las tendencias ESG del sector a partir de 14 prescriptores seleccionados y se realizó una evaluación comparativa con 10 pares relevantes de BBVA México por medio de un benchmark.

**Identificación de IROs:** a partir de la revisión documental, se identificaron los impactos, riesgos y oportunidades (IROs) potenciales y reales desde una perspectiva financiera y de

impacto, con el fin de que posteriormente pudiera llevarse a cabo su clasificación y priorización en diferentes temas.

**Análisis y priorización de temas (impacto):** se analizaron y priorizaron los temas más relevantes para el Banco. En primera instancia se involucraron grupos de interés internos y externos a partir de dos ejercicios. Por un lado, la aplicación de una encuesta que fue atendida por 11 colaboradores, con el objetivo de que evaluaran los temas desde una perspectiva de impactos (cómo el Banco impacta en el medio ambiente y la sociedad). Por otro lado, la revisión de IReNEs aplicadas a lo largo del año a clientes y proveedores, extrayendo información sobre los impactos de los temas ESG evaluados bajo otra perspectiva.

**Análisis y priorización de temas (financiera):** posteriormente se realizó una evaluación de acuerdo con la metodología de capitales de EFRAG<sup>18</sup> para identificar los temas que podrían ser más relevantes desde una perspectiva financiera (los riesgos que afectan monetariamente al Banco). En esta evaluación participó la directora de Negocio Responsable y Sostenibilidad de BBVA de México mediante una encuesta.

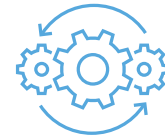
<sup>18</sup> European Sustainability Reporting Guidelines, Double materiality conceptual guidelines for standard-setting: <https://www.efrag.org/Assets/Download?assetUrl=/sites/webpublishing/SiteAssets/Appendix%202.6%20-%20WP%20on%20draft%20ESRG%201.pdf&AspxAutoDetectCookieSupport=1>

## Capitales conforme a *European Financial Reporting Advisory Group (EFRAG)*



### Financiero

Fondos disponibles en la organización para su uso en la producción de bienes o la prestación de servicios.



### Industrial/manufacturero

Objetos físicos fabricados que están disponibles para una organización para su uso en la producción de bienes o la prestación de servicios.



### Natural

Recursos y procesos medioambientales renovables y no renovables que proporcionan los bienes y servicios que sostienen la prosperidad.



### Intelectual

Intangibles basados en el conocimiento de la organización como propiedad intelectual o capital organizacional.



### Humano

Competencias, capacidades y experiencia de las personas, y sus motivaciones para innovar, gestionar y colaborar.

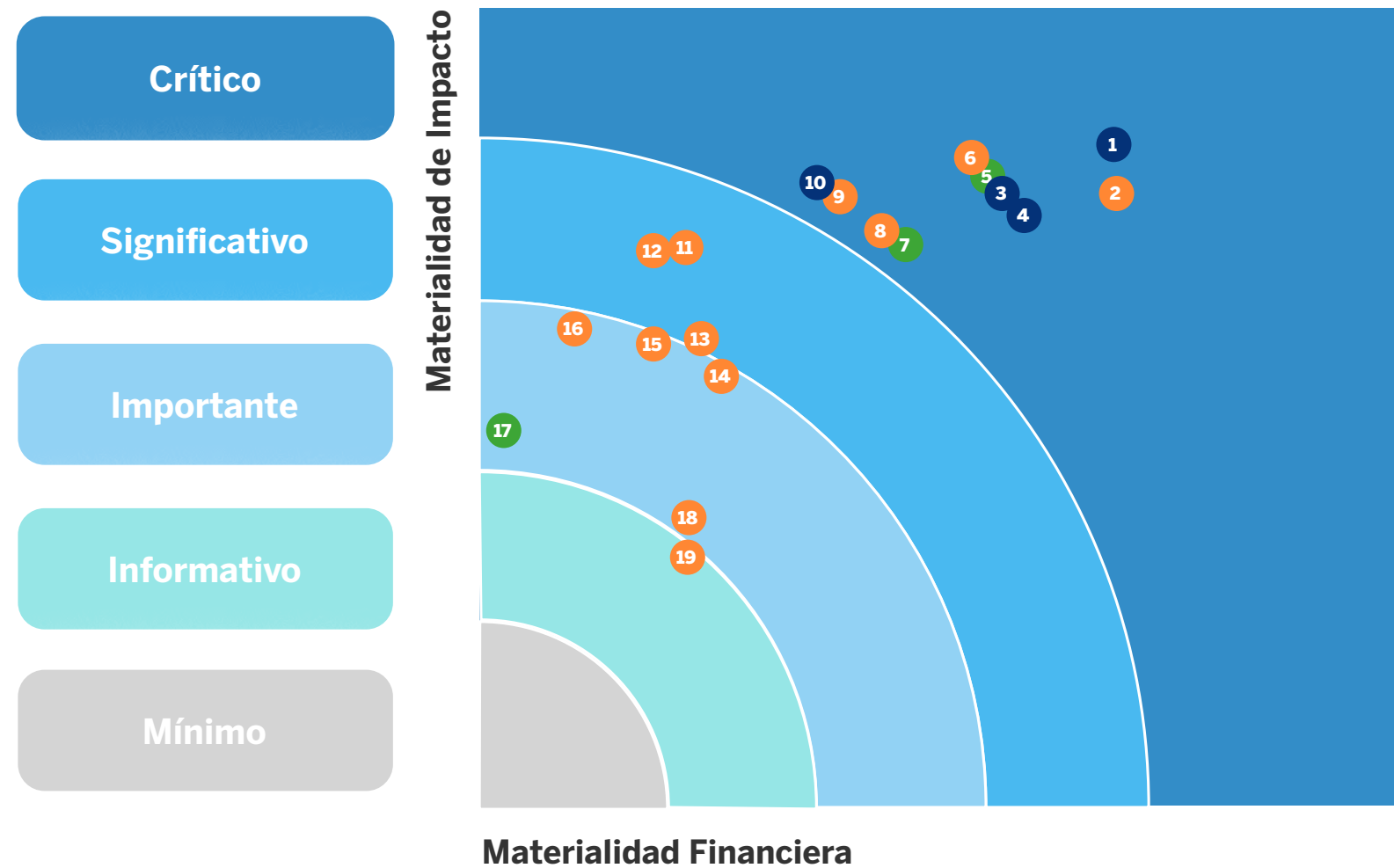


### Social y relacional

Normas compartidas, valores y conductas comunes; relaciones con grupos de interés clave; intangibles asociados a la marca y la reputación.

## Matriz de doble materialidad, BBVA México 2023

El resultado de este ejercicio fue una **nueva matriz de doble materialidad** con **10 temas materiales críticos, tres significativos, cinco importantes y uno informativo.**



- 1 Gestión adecuada de todos los riesgos
- 2 Experiencia del cliente
- 3 Solvencia y resultados financieros
- 4 Gobierno corporativo
- 5 Finanzas sostenibles
- 6 Innovación y transformación digital
- 7 Cambio climático
- 8 Transparencia, claridad y responsabilidad
- 9 Ciberseguridad y uso responsable de los datos
- 10 Comportamiento ético

- 11 Educación e inclusión financiera
- 12 Compromiso con los empleados y gestión del talento
- 13 Diversidad e inclusión

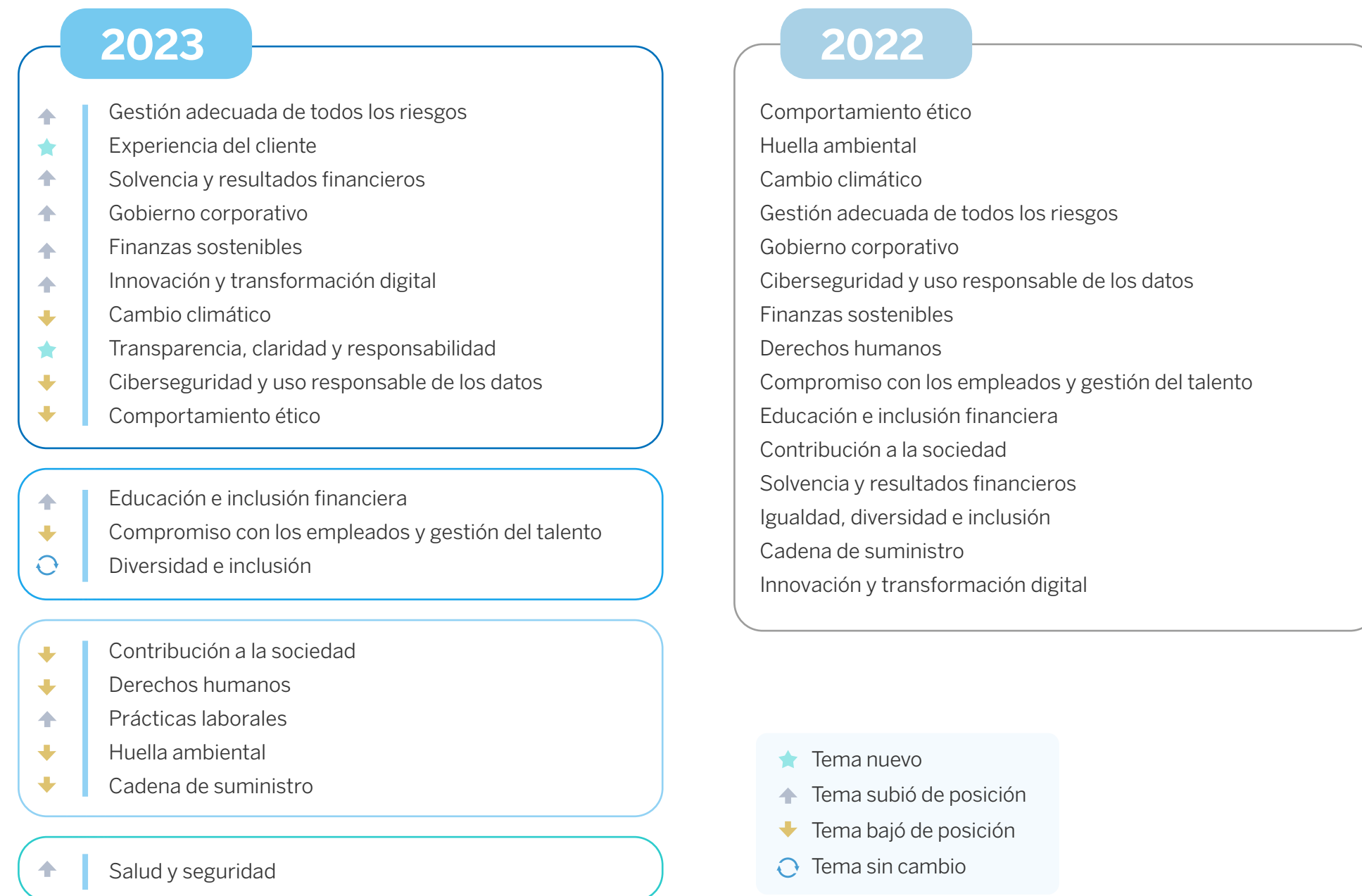
- 14 Contribución a la sociedad
- 15 Derechos humanos
- 16 Prácticas laborales
- 17 Huella ambiental
- 18 Cadena de suministro

- 19 Salud y seguridad

● Ambiental ● Social ● Gobierno corporativo

## Materialidad 2023 vs Materialidad 2022

La siguiente tabla refleja los **cambios en los temas materiales de BBVA México** con respecto al análisis anterior.



## Gestión de los temas materiales

Los impactos positivos y negativos actuales y potenciales, en la economía, el medio ambiente y las personas, incluyendo los impactos en derechos humanos, fueron evaluados durante la determinación de la materialidad, a través de la consideración de resultados de un ejercicio de análisis de impactos que realizó Grupo BBVA y BBVA México en 2022, en el marco del cumplimiento de los requisitos de implementación de los Principios de Banca Responsable\*.

BBVA México se ha involucrado en la gestión de impactos en materia de sostenibilidad a través de la implementación de la Política de Sostenibilidad y la Estrategia de Sostenibilidad de Grupo BBVA. Esto se ejecuta mediante los equipos de trabajo enfocados a la sostenibilidad. Cada uno es responsable de implementar y gestionar las acciones de sostenibilidad en su ámbito (cumplimiento, talento y cultura, reporte y finanzas, acción climática y social, comunicación, entre otros). Estos equipos de trabajo reportan sus avances y resultados a la Oficina Local de Sostenibilidad mediante objetivos, metas y/o indicadores propios.

Nota. En el Informe Anual 2022 de BBVA México sólo se incluyó el listado top 15 de temas materiales y no el listado completo de temas materiales evaluados y priorizados. Sin embargo, en dicho ejercicio sí se evaluaron los temas de Prácticas laborales y Salud y Seguridad. Ambos ocuparon los últimos lugares en el resultado de la priorización, razón por la cual no se visualizaban en el listado top 15 de temas materiales.

\* Materialidad “de dentro a afuera” también conocida como “materialidad de impacto”: se ha utilizado como fuente base la herramienta de UNEP-FI -Portfolio Impact Analysis Tool for Banks- tanto para Consumer Banking como para Institutional Banking.